



ESG View



11va edición

Agosto 2022

Bienvenidos a la undécima edición de ESG View, el boletín regional de PwC que incluye las principales novedades en materia ESG (*Environmental, social and governance*, por sus siglas en inglés), iniciativa de los equipos de sostenibilidad de PwC en Latinoamérica.

En esta versión, compartimos con ustedes el análisis de las tendencias de la industria minera, a partir de los resultados del PwC 2022 Mine Report; el posicionamiento del reporting corporativo como un mecanismo para la construcción de confianza para las organizaciones; la importancia de la gestión de las cuestiones asociadas al componente Social como parte de la estrategia ESG; los desafíos y oportunidades para la descarbonización de actividades relacionadas con viajes aéreos en el marco del avance de los compromisos Net Zero; entre otros análisis de tendencias en la materia.

Además, con mucho orgullo presentamos lo que dejó el curso regional de PwC LATAM "Integrando ESG en las organizaciones", del que participaron expertos en la gestión y práctica de ESG de nuestra red regional.

No dude en consultar a nuestros especialistas de la región para ampliar cualquier información que considere necesaria:

Perú
José Luis Velásquez
jose.luis.velasquez@pwc.com

México
Eduardo Reyes Bravo
eduardo.reyes.bravo@pwc.com

Ecuador
Patricio Ramón
patricio.ramon@pwc.com

Venezuela
Verónica Cariello
veronica.cariello@pwc.com

Colombia
Margarita Casas
margarita.casas@pwc.com

Chile
Evelyn Stevens
evelyn.stevens@pwc.com

Argentina
Diego López
diego.lopez@pwc.com

Uruguay
Patricia Marques
patricia.marques@pwc.com

[Página web Perú](#)

[Clic aquí](#)

[Página web Colombia](#)

[Clic aquí](#)

[Página web México](#)

[Clic aquí](#)

[Página web Chile](#)

[Clic aquí](#)

[Página web Argentina](#)

[Clic aquí](#)

[Página web Ecuador](#)

[Clic aquí](#)

[Página web Venezuela](#)

[Clic aquí](#)

[Página web Uruguay](#)

[Clic aquí](#)

Publicaciones y artículos:

Mine 2022

La transición hacia energías renovables y la carrera para lograr la carbono neutralidad requiere de una mayor demanda de minerales críticos que no puede ser cubierta por la oferta y producción actual. Si bien, las principales mineras mostraron resultados financieros destacados en los últimos dos años gracias a los precios elevados de las materias primas y un manejo prudente de los costos, existe una falta de inversión en los minerales clave para la transición energética.

Para ver el reporte completo, visita:

[Clic aquí](#)



Mine 2022
Una transición crítica
Junio 2022

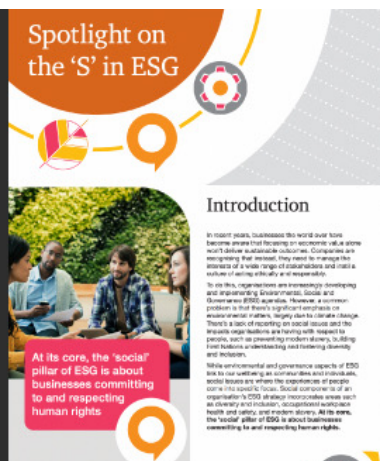


Destacando la 'S' en ESG

Las empresas han incrementado sus iniciativas ESG, principalmente en los temas ambientales en respuesta al cambio climático. Sin embargo, los aspectos sobre las personas requieren similar atención, considerando los compromisos e iniciativas relacionados a los derechos humanos.

Para ver el reporte completo, visita:

[Clic aquí](#)



Spotlight on the 'S' in ESG

Introduction

At its core, the 'social' pillar of ESG is about businesses committing to and respecting human rights.

In recent years, businesses have been facing growing pressure to demonstrate that they are not only committed to environmental and social issues, but also to human rights. This is because human rights are a key component of a company's ESG strategy and a critical factor in its ability to attract and retain talent, manage risk, and ensure long-term success.

Mining the (clean energy) gap

El mercado de la minería históricamente ha sido llevado por el carbón, oro, cobre y hierro. Sin embargo, la transición energética y las metas Net Zero han mermado su demanda, potenciando los minerales críticos (litio, níquel, cobalto o grafito), los cuales son necesarios para generar, distribuir y almacenar energías de baja emisión.

Para mayor información, visita:

[Clic aquí](#)



strategy+business

The Road to Jet-Zero

El sector aviación produce aproximadamente 2% de las emisiones globales; sin embargo, en Reino Unido, produce aproximadamente el 7% de las emisiones nacionales. En ese escenario se planteó el Jet Zero, estrategia que busca que el sector cumpla la meta net zero al 2050.

Para mayor información, visita:

[Clic aquí](#)



The Road to Jet-Zero

How market-based measures and fiscal policy can help decarbonise aviation

Final Report
July 2022

Reporting to build trust: A framework

Contar la historia del desempeño de sostenibilidad de una empresa es un trabajo complejo. Los informes de sostenibilidad son el comienzo de la presentación de la estrategia y el desempeño de la empresa hacia el mundo.

A la hora de contar su historia y frente a una gran variedad de marcos y metodologías de informes, las empresas deben comprender qué es lo relevante para sus grupos de interés. La información debe ser clara, veraz y transparente, y de esta manera las empresas generarán confianza, lo cual es fundamental para lograr una creación de valor sostenida.

Para mayor información, visita:

[Clic aquí](#)



strategy+business

Reporting to build trust: A framework

Faced with a confusing menu of reporting frameworks and methodologies, companies must seek to find out what matters to their stakeholders now.

BY NAJLA PICARD AND JAMES CHALMERS

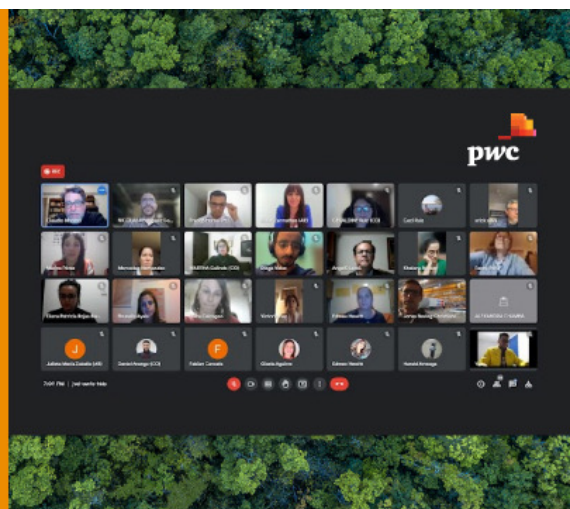
Eventos:

Resultados del Curso regional "Integrando ESG en las organizaciones"

En junio llevamos a cabo nuestro primer curso regional ESG "Integrando ESG en las organizaciones" en el cual participaron 43 personas de una amplia diversidad de sectores. El curso de 16 horas se ejecutó de forma virtual con miras a desarrollar nuevas ediciones de forma presencial.

Puedes consultar más información en nuestra página del Centro de Conocimiento y Experiencia:

[Clic aquí](#)





Novedades:

Estudio de ESG en Ecuador

PwC Ecuador con la colaboración de la Corporación Ecuatoriana para la Responsabilidad Social & Sostenibilidad (CERES) lanzaron el estudio **Panorama ESG 2022: Un puente al futuro**, el cual busca conocer la madurez de ESG de las empresas ecuatorianas. La encuesta estará abierta durante todo agosto y el informe con los resultados será publicado en octubre del 2022.

Puede participar en la encuesta ingresando al siguiente link:

[Clic aquí](#)



Nuestro compromiso con el desarrollo sostenible:

“Leer es crecer, compartimos un cuento con un niño”

En el mes de mayo, en el marco del día del libro en Uruguay, lanzamos el voluntario “Leer es crecer, compartimos un cuento con un niño”. A través de este voluntariado, colaboradores de PwC Uruguay asistieron a dos CAIFs (Centros de Atención a la Infancia y la Familia) de la zona y compartieron un cuento con niños de nivel 1, 2 y 3. Se realizaron 7 jornadas de lectura en las que 84 niños disfrutaron de un lindo momento de lectura y recreación. Logramos el objetivo, regalamos sonrisas y mucho aprendizaje.



LEAF Coalition

La Red Global se adhirió a la coalición LEAF (*Lowering Emissions by Accelerating Forest Finance*), una coalición anunciada en la COP26 cuyo propósito es unir esfuerzos de los sectores públicos y privados para la conservación de la selva y bosques tropicales.

Para mayor información, visita:

[Clic aquí](#)

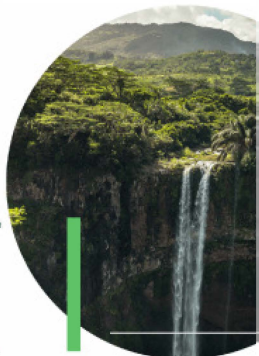
The LEAF Coalition

Lowering Emissions by Accelerating Forest Finance

LEAF Coalition

The Lowering Emissions by Accelerating Forest Finance (LEAF) Coalition's goal is to halt deforestation by financing large scale tropical forest protection. In 2021, the Coalition mobilized \$1bn in financing, kicking off the largest-ever public-private effort to protect tropical forests.

Coordinated by



Compensación de nuestra Huella de Carbono

Desde el 2018 la Red Global de PwC cuenta con un proceso de compra para la compensación de la Huella de Carbono, lo que ha permitido administrar los riesgos e impulsar la eficiencia de las Firmas PwC, para adquirir bonos de carbono.

El objetivo era, que los territorios compensarán como mínimo el 50% de sus emisiones.

Los proyectos que ha definido la Red Global se categorizan en:

- Apoyan comunidades.
- Escenarios sostenibles.
- Creación de mercados de energía renovable.

Con el lanzamiento del compromiso Net Zero, se requiere que todos los territorios compensen el 100% del total de sus emisiones a partir del FY23.

