

サイバーインテリジェンスに基づくサイバー攻撃検知プラットフォーム

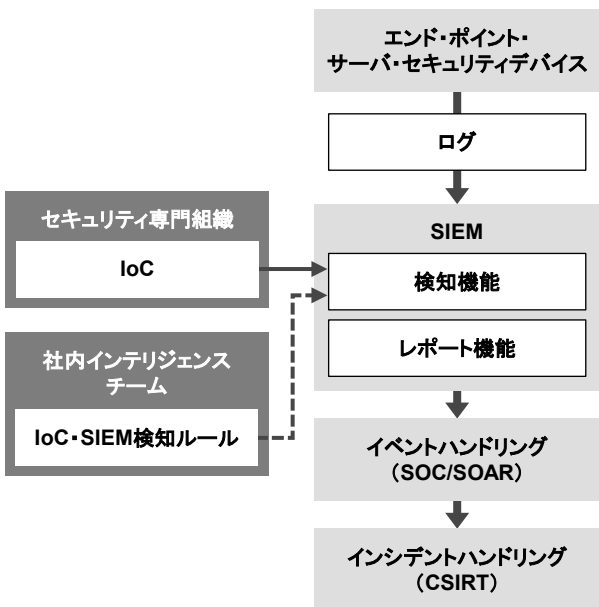
# Managed Threat Intelligence & Detection

個社ごとの脅威に基づく  
インテリジェンス主導型の  
SIEM/SOC支援サービス

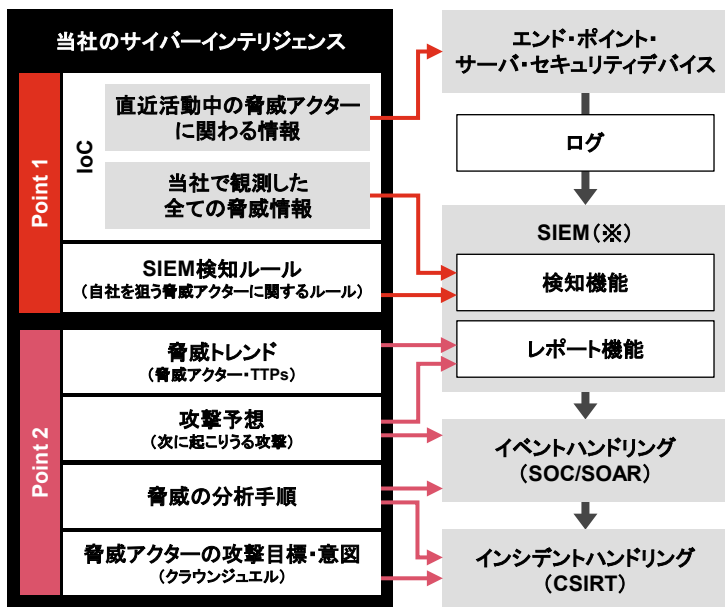
Managed Threat Intelligence & Detectionは、PwCがグローバルで整備するサイバーインテリジェンス情報をもとに、脅威の検知やイベントハンドリングの高度化を支援するサービスです。企業を狙う脅威アクターとその攻撃手法を当社の専門家が特定し、当該脅威の検出と対応に必要なプラットフォームを年間契約で提供するコンサルティングサービスです。



## 現在の主流



## インテリジェンス主導型



※ Managed Threat Intelligence & Detectionでは、SIEM設備もサービスに含まれます。

## 当社のサイバーインテリジェンスとは

PwCコンサルティング合同会社では、日本を含むグローバル全体で数百を超える脅威アクターを常時観測しており、観測された脅威アクターがどの国のどの業界をターゲットとし、どのような戦術、技術、手順 (TTPs) を使うのかを分析しています。このように蓄積しているデータを含む、サイバー対策のプロフェッショナルの豊富なノウハウを、当社独自のサイバーインテリジェンスとして活用しています。



## Point 1 貴社を狙うサイバー攻撃手法にフォーカスした、貴社専用の脅威検知エンジンを提供

貴社の業種や活動地域などのビジネス特性を踏まえて脅威アクターを絞り込み、貴社のシステム環境において脅威アクターが実施しうる攻撃手法を特定します。この攻撃手法を検知するための数百～数千のロジックをプラットフォーム上に実装し、貴社専用の脅威検知エンジンを提供します。

なお、PwCグローバルネットワークにて観測した最新の攻撃手法は、常に脅威検知エンジンに反映されます。

## Point 2 脅威アクターの動向を先回りすることで、能動的な防御が可能に

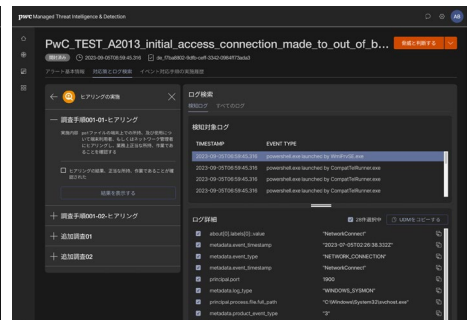
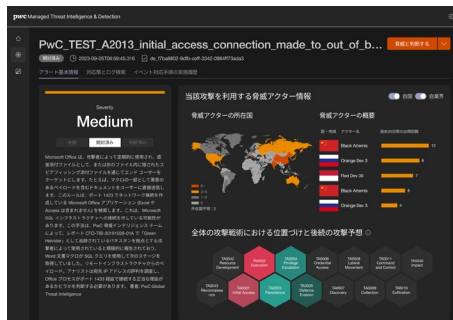
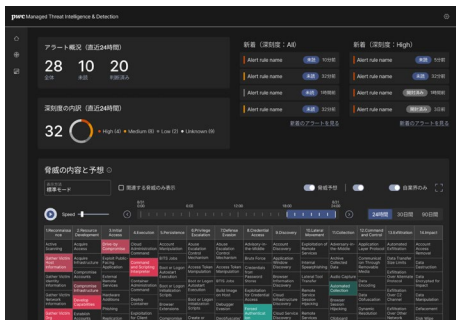
脅威アクターの動機や攻撃戦術などのインテリジェンス情報から、次に発生しうる攻撃を推測することで、先回りして予防する「アクティブディフェンス」の実施を可能にします。

## アクティブディフェンス実施の流れ

過去と直近に検知した攻撃から次の攻撃を予想

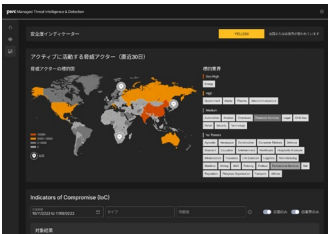
絞り込んだ脅威アクター候補から攻撃目的とターゲットを予想

検知ルールごとの対応手順書の提供で攻撃に効率的に対応



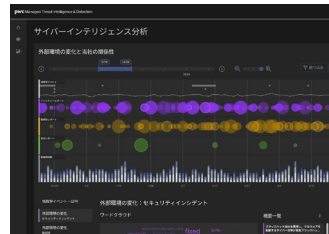
- 直近24時間に検知した攻撃だけでなく、当該攻撃から推測される次の攻撃も可視化
- 過去90日間の攻撃の変化を時系列で把握
- 検知した攻撃を行う脅威アクター候補の特定
- 金銭目的やスパイ目的など、何を目的とするかでクラウンジュエルの推測が可能
- 検知したイベント単位で求められる対応手順を自動的に表示
- 日々変化する脅威動向の継続分析から検知ルールを追加・更新

## アクティブディフェンスを支える、脅威動向分析



活動中の脅威アクター表示とIoC情報を提供

直近30日間に於いて、脅威アクターが標的とした国や業界およびその手口を可視化。また、当該アクターに関するIoCのダウンロードが可能



外部および内部環境の変化が自社にもたらす影響を時系列で把握

地政学イベント・GPR・インシデントレポート・脆弱性レポート・自社レポート・脅威検知数を連関させることで、セキュリティ要件を抽出することが可能

## お問い合わせ

PwCコンサルティング合同会社

〒100-0004 東京都千代田区大手町1-2-1 Otemachi One タワー

TEL : 03-6257-0700 (代表) | Website : [www.pwc.com/jp/ja/about-us/member/consulting.html](http://www.pwc.com/jp/ja/about-us/member/consulting.html)

お問い合わせフォーム : <https://forms.jp.pwc.com/public/application/add/4747>

Managed Threat Intelligence & Detectionについて :

<https://www.pwc.com/jp/ja/services/digital-trust/cyber-intelligence/managed-threat-intelligence-detection.html>

## PwCコンサルティング合同会社のご紹介

PwCコンサルティング合同会社は、経営戦略の策定から実行まで総合的なコンサルティングサービスを提供しています。PwCグローバルネットワークと連携しながら、クライアントが直面する複雑で困難な経営課題の解決に取り組み、グローバル市場で競争力を高めることを支援します。

## PwC Japanグループ

PwC Japanグループは、日本におけるPwCグローバルネットワークのメンバーファームおよびそれらの関連会社の総称です。各法人は独立して事業を行い、相互に連携をとりながら、監査およびブローダーアシュアランスサービス、コンサルティング、ディールアドバイザー、税務、法務のサービスをクライアントに提供しています。

© 2024 PwC Consulting LLC. All rights reserved.

PwC refers to the PwC network member firms and/or their specified subsidiaries in Japan, and may sometimes refer to the PwC network. Each of such firms and subsidiaries is a separate legal entity. Please see [www.pwc.com/structure](http://www.pwc.com/structure) for further details.

This content is for general information purposes only, and should not be used as a substitute for consultation with professional advisors.

03722411