

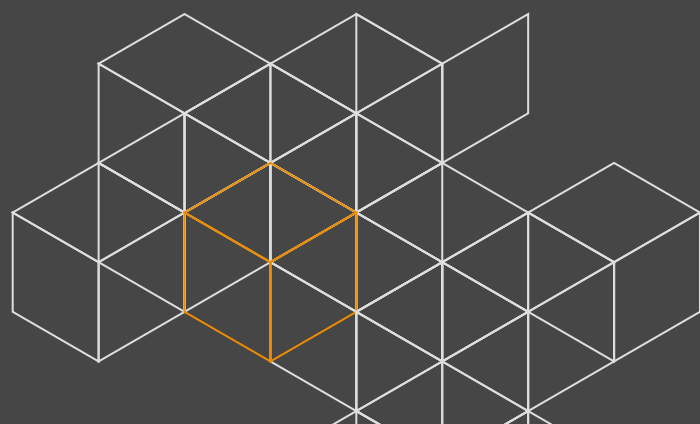


PwC Vietnam NewsBrief

设立支持投资基金草案



www.pwc.com/vn



快讯

2024年5月，投资计划部(“MPI”)发布了《设立支持投资基金草案》征求公众意见。

符合收入或资本金要求的高新技术领域的纳税人有机会获得该基金的资助。该基金计划于2024年实施，并适用于2024年1月1日或之后开始的财政年度。



具体细节

为了维持对外国投资者的吸引力，并鼓励某些行业的投资，MPI 最近发布了一份新草案并征求公众意见。

根据该草案，将设立一项基金，向符合条件的高新技术产业的纳税人提供资金支持。该基金的资金来源包括全球最低税率政策而产生的税源以及其他来源。此资金支持将免征企业所得税。



谁有资格获得该基金的补助？

纳税人类别		A	B	C	D
资格标准		制造高新技术产品的投资项目	高新技术企业	使用先进技术的投资项目	研发中心项目
收入规模(每年最低)		10tn越南盾(约 3.9 亿美元), 适用于芯片、半导体和人工智能领域 20tn越南盾(约 7.8 亿美元), 适用于其他领域			不适用
投资资本标准	投资资本规模(最低)	6tn越南盾(约2.35亿美元), 适用于芯片、半导体和人工智能领域 12tn越南盾(约 4.7 亿美元), 适用于其他领域			3tn越南盾(约 1.18 亿美元)
	投资拨付(自批准之日起)	<ul style="list-style-type: none"> 芯片、半导体、人工智能领域项目： <ul style="list-style-type: none"> 5 年内拨付到位 6 tn越南盾(约 2.35 亿美元); 或 3 年内拨付到位 5 tn越南盾(约 1.97 亿美元) 其他项目： <ul style="list-style-type: none"> 5 年内拨付到位12 tn越南盾(约 4.7 亿美元); 或 3 年内拨付到位10 tn越南盾(约 3.9 亿美元) 			3 年内拨付到位 1tn越南盾(约 3900 万美元)

具体细节



有哪些类型的资金支持, 及支持的力度

符合上表所列标准的每个纳税人都有资格申请补助金。补助金可以下列形式提供。

1. 培训和人力资源费用

- 对象: 上述所有纳税人
- 金额: 人力资源开发实际支出总额的百分比

2. 研究开发费用

- 对象: 上述所有纳税人
- 金额: 研发费用的一定比例, 取决于研发支出规模和纳税人类别

3. 投资固定资产支出

- 对象:
 - 上述所有纳税人(d类除外)
 - 纳税人承诺新投资的固定资产将用于高科技商业活动至少三年
- 金额: 新增固定资产价值的百分比, 取决于价值和纳税人类别

4. 高新技术产品制造费用

- 对象: 上述所有纳税人(d类除外)
- 金额: 高新技术产品本地附加值的百分比。本地附加值的含义为, 制造该高新技术产品的总成本剔除支付给海外方的特许权使用费/技术转让费, 以及进口材料的成本。

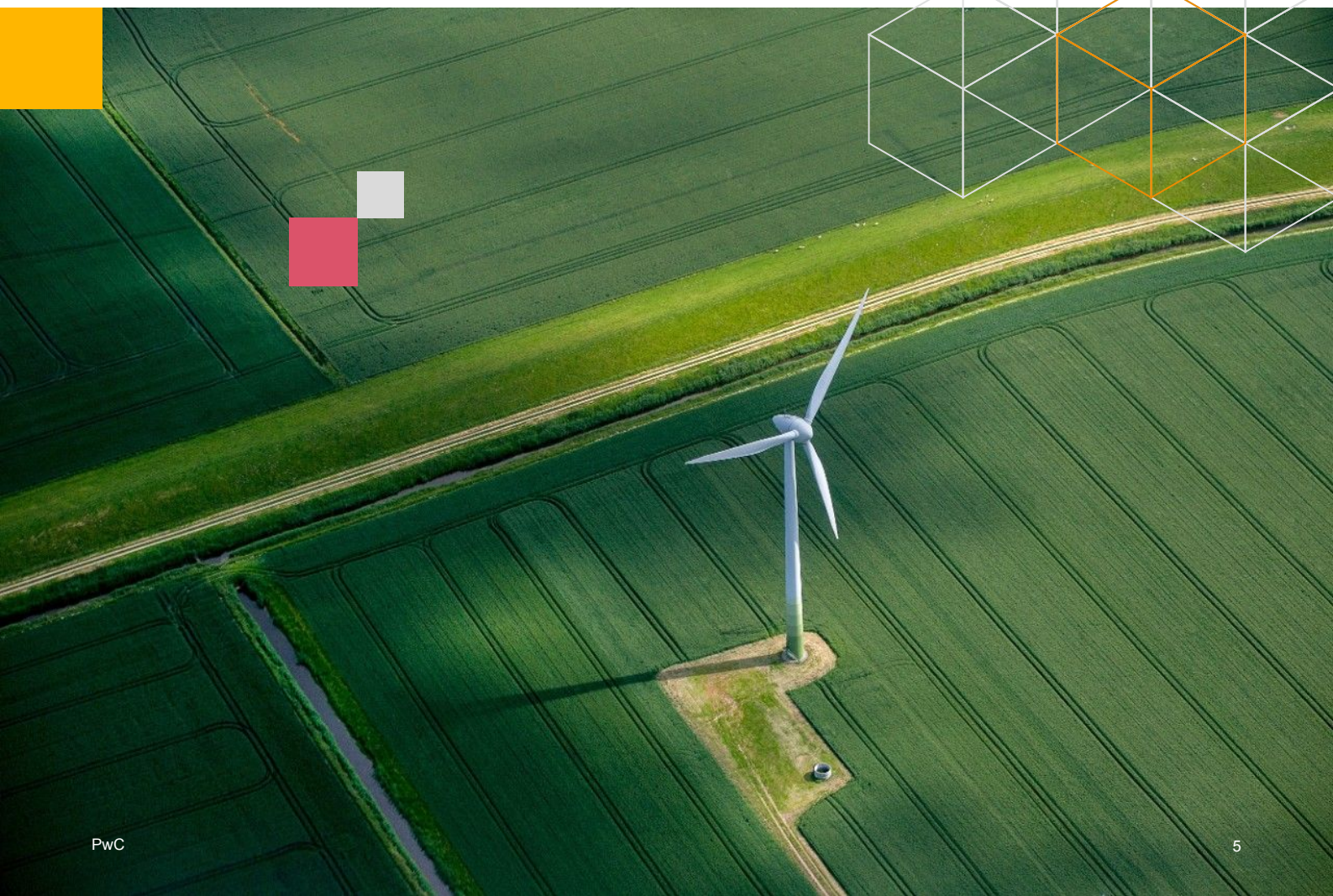
5. 社会基础设施系统投资

- 对象: 上述所有纳税人
- 金额: 社会基础设施实际支出总额的百分比

具体细节

行政流程

- 纳税人提交补助金申请的时间表，以及批准申请的时间表还没有具体规定。
- 如果符合条件的申请人申请补助的资金总额超过可用资金，财政部将报告政府，寻求额外资金或调整资助金额。如果无法获得额外资金，则向符合条件的纳税人发放的补助金额将根据对投资项目的评估并调整，或对所有符合条件纳税人统一降低一定比例。
- 現金補助覆蓋費用的具體比例尚未確定。然而，這些百分比將在最終法令中確定，並每三年審查一次。



聯係我們

本要聞僅就有關事宜提供一般信息，並不構成專業意見。如需進一步信息，請與我們聯繫。

In HCMC office



Jerry Chen 陳以謙
Partner
jyii-chian.chen@pwc.com



Tran Vi Cuong 陳偉強
Director
tran.vi.cuong@pwc.com



William Chiang 江明威
Manager
chiang.william@pwc.com



Hua Le Minh 許麗明
Senior Lawyer
hua.le.minh@pwc.com



In Hanoi office



Nguyen Huong Giang
Partner
n.huong.giang@pwc.com



Nguyen Ngoc Quynh
Director
nguyen.n.quynh@pwc.com



Lou Jingjing 樓晶晶
Director
lou.jingjing@pwc.com



Dylan Hsu 徐子軒
Senior Manager
hsu.dlan@pwc.com

